



БЮЛЛЕТЕНЬ BULLETIN

Каталог деталей и сборочных единиц
Parts and assembly units catalogue
3522-0000010 КДС

Количество листов Quantity of sheets	7
Лист Sheet	1

ОСНОВАНИЕ: Внедрение усиленных сдвоенных шарниров ПВМ
2522-2301024-A1 (БК 2500-756) и 2522-2301024-A3 (БК 2500-760)
GROUND: Implementation of reinforced FDA double joints 2522-2301024-A1
(БК 2500-756) and 2522-2301024-A3 (БК 2500-760)

Бюллетень Bulletin 2-2014 БЭ	МОДЕЛЬ ТРАКТОРА TRACTOR MODELS	3522
---	-----------------------------------	-------------

Аннотация:

В настоящем эксплуатационном бюллетене приведена информация по замене шарнира сдвоенного 2522-2301024-A на взаимозаменяемые в сборе усиленные шарниры сдвоенные:

- 2522-2301024-A1 производства ОАО «Белкард», г. Гродно;
- 2522-2301024-A3 производства ООО «Украинский кардан», г. Чернигов

Содержание изменений:

Группа 23 Мост передний
Group
Подгруппа 2300 Мост передний
Subgroup

Листы 80-83 заменить.

Annotation:

The present bulletin contains information on substitution of double joint 2522-2301024-A for interchangeable reinforced double joints assembly:

- 2522-2301024-A1 produced by ОАО Belkard, Grodno City;
- 2522-2301024-A3 produced by ООО Ukrainskij kardan, Chernigov city.

Content of changes:

Группа 23 Front axle
Group
Подгруппа 2300 Front axle
Subgroup

Pages 80-83 are subject to change.

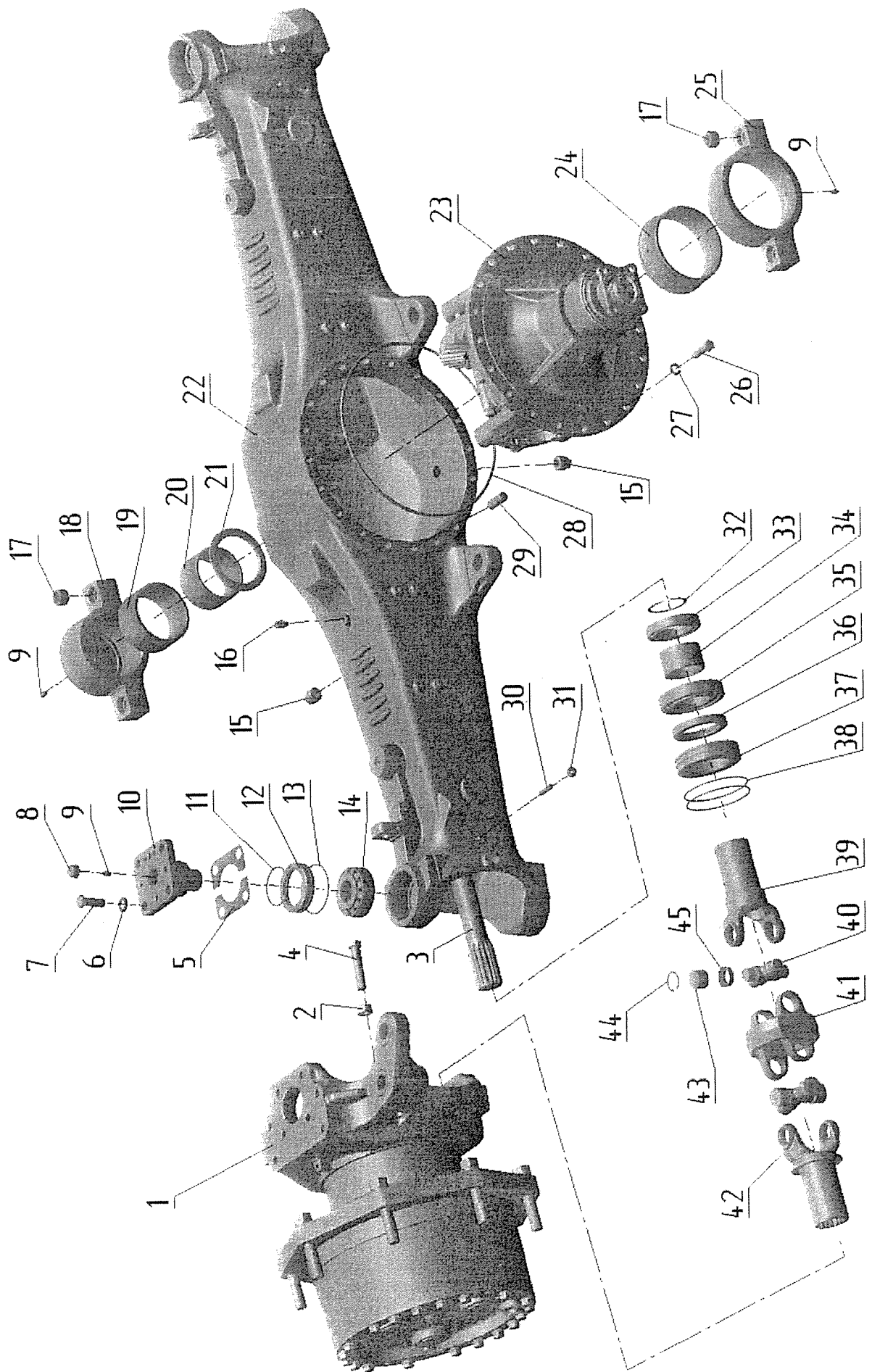


Рис. 23.1 – Мост передний

Группа 23 Мост передний
Подгруппа 2300 Мост передний

Рис.	Поз.	Обозначение узла или детали	Кол.	Наименование
23.1		3522-2300010-Б1	1	ПВМ в сборе(1-45)
		2522-2301024-А1 ¹⁾ 2522-2301024-А3 ²⁾	2	Шарнир сдвоенный(39-45) Шарнир сдвоенный(39-44)
		3522-2601030-Б	1	Бугель(9,17-19)
		3522-2601040-Б	1	Бугель(9,17, 24, 25)
	1	2522-2622010	1	Редуктор колесный (левый)
		2522-2622010-01	1	Редуктор колесный (правый)
	2		2	Гайка М18х1,5-6Н.6.019 ГОСТ 5915-70
	3	2522-2301067-Б	2	Вал
	4	2522-2301043	2	Болт специальный
	5	2522-2301042	8	Прокладка
		2522-2301042-01	10	Прокладка
	6		16	Шайба 16 ОТ ОСТ 37.001.115-75
	7	1220-4605506	16	Болт
	8	85-4607447	4	Колпачок
	9		6	Масленка 1.3. Ц9.хр ГОСТ 19853-74
	10	2522-2301037	4	Ось
	11		4	Кольцо 065-071-36-2-2 ГОСТ 18829-73/ ГОСТ 9833-73
	12	2522-2301031	4	Обойма
	13		4	Кольцо 085-090-30-1-4 ГОСТ 18829-73/ ГОСТ 9833-73
	14		4	Подшипник Timken32308В Подшипник NTN 4Т-32308С
	15		1	Сапун ТSS 0G 1/8" Сапун СВ-00.00.00
	16	ПК КГ 3/4"	2	Пробка
	17	3522-2601043	4	Втулка
	18	3522-2601031-Б	1	Бугель
	19	3522-2601032-Б	1	Втулка
	20	3522-2601033-01	1	Втулка
	21	3522-2601034-01	1	Шайба
	22	3522-2301002-Б2	1	Корпус
	23	3522-2302010	1	Редуктор центральный
	24	3522-2601042	1	Втулка
	25	3522-2601041-Б	1	Бугель
	26	1221-2407505	18	Болт
	27		18	Шайба 14 ОТ ОСТ 37.001.115-75
	28		1	Кольцо 320-330-58-2-2 ГОСТ 18829-73/ ГОСТ 9833-73
	29	Д01-015	2	Штифт установочный
	30	72-2308046	4	Винт
	31		4	Гайка М10-6Н.6.019 ГОСТ 5915-70
	32		2	Кольцо 2С65 ГОСТ 13940-86
	33		2	Подшипник 113 ГОСТ 8338-75
	34	2522-2301022	2	Втулка
	35		2	Подшипник 213 ГОСТ 8338-75
	36		2	Манжета Combi 75x102x14
	37	2522-2301021-Б	2	Обойма
38		4	Кольцо 114-120-36-2-2 ГОСТ 18829-73/ ГОСТ 9833-73	
39	2522-2301147-10 ¹⁾ 2522-2301147Д ²⁾	2	Вилка	
40	2522-2301026-10 ¹⁾ 44-220301030Д-02 ²⁾	4	Крестовина	
41	2522-2301066-10 ¹⁾ 2522-2301066Д ²⁾	2	Вилка	
42	2522-2301047-10 ¹⁾ 2522-2301047Д1 ²⁾	2	Вилка	
43		16	Подшипник INA F-224672	

Группа 23 Мост передний
Подгруппа 2300 Мост передний

№ рис.	№ поз.	№ узла или детали	Кол-во	Наименование
	44	42-2201040 ^{1)*}	16	Кольцо стопорное
		42-2201040Д ^{2)*}		
		42-2201041 ^{1)*}	16	Кольцо стопорное
		42-2201041Д ^{2)*}		
		42-2201042 ^{1)*}	16	Кольцо стопорное
		42-2201042Д ^{2)*}		
		42-2201043 ^{1)*}	16	Кольцо стопорное
		42-2201043Д ^{2)*}		
		42-2201044 ^{1)*}	16	Кольцо стопорное
		42-2201044Д ^{2)*}		
		42-2201045 ^{1)*}	16	Кольцо стопорное
		42-2201046 ^{1)*}	16	Кольцо стопорное
		42-2201047 ^{1)*}	16	Кольцо стопорное
	45	2522-2301031-10 ¹⁾	16	Уплотнение торцевое
<p>¹⁾ Для шарнира сдвоенного 2522-2301024-А1 «Белкард» ²⁾ Для шарнира сдвоенного 2522-2301024-А3 «Украинский кардан» * Подбор</p>				

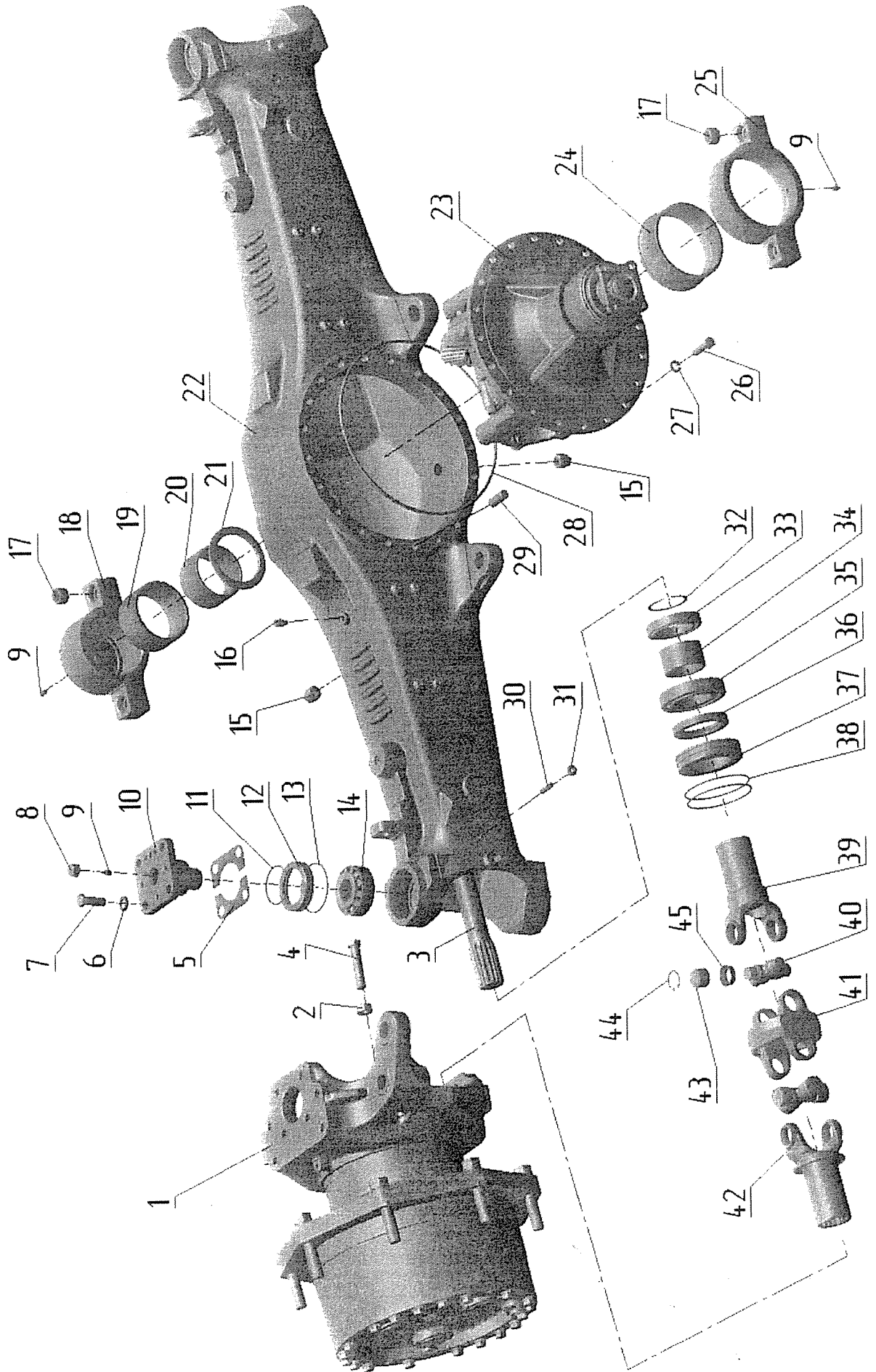


Fig. 23.1 – Front axle

Group 23 Front axle
Subgroup 2300 Front axle

Fig.	Pos.	Assembly unit or part designation	Q-ty	Name
23.1		3522-2300010-B1	1	FDA assembly (1-45)
		2522-2301024-A1 ¹⁾ 2522-2301024-A3 ²⁾	2	Double joint (39-45) Double joint (39-44)
		3522-2601030-B	1	Hoop (9,17-19)
		3522-2601040-B	1	Hoop (9,17, 24, 25)
	1	2522-2622010	1	Wheel reduction gear (left)
		2522-2622010-01	1	Wheel reduction gear (right)
	2		2	Nut M18x1,5-6H.6.019 GOST 5915-70
	3	2522-2301067-B	2	Shaft
	4	2522-2301043	2	Special bolt
	5	2522-2301042	8	Gasket
		2522-2301042-01	10	Gasket
	6		16	Washer 16 OT OST 37.001.115-75
	7	1220-4605506	16	Bolt
	8	85-4607447	4	Cap
	9		6	Oiler 1.3. TS9.chr. GOST 19853-74
	10	2522-2301037	4	Axle
	11		4	Ring 065-071-36-2-2 GOST 18829-73/ GOST 9833-73
	12	2522-2301031	4	Collar
	13		4	Ring 085-090-30-1-4 GOST 18829-73/ GOST 9833-73
	14		4	Bearing Timken 32308B Bearing NTN 4T-32308C
	15		1	Breather TSS 0G 1/8" Breather CB-00.00.00
	16	PK KG 3/4"	2	Plug
	17	3522-2601043	4	Bushing
	18	3522-2601031-B	1	Hoop
	19	3522-2601032-B	1	Bushing
	20	3522-2601033-01	1	Bushing
	21	3522-2601034-01	1	Washer
	22	3522-2301002-B2	1	Housing
	23	3522-2302010	1	Central reduction gear
	24	3522-2601042	1	Bushing
	25	3522-2601041-B	1	Hoop
	26	1221-2407505	18	Bolt
	27		18	Washer 14 OT OST 37.001.115-75
	28		1	Ring 320-330-58-2-2 GOST 18829-73/ GOST 9833-73
	29	D01-015	2	Adjusting pin
	30	72-2308046	4	Screw
	31		4	Nut M10-6H.6.019 GOST 5915-70
	32		2	Ring 2C65 GOST 13940-86
	33		2	Bearing 113 GOST 8338-75
	34	2522-2301022	2	Bushing
	35		2	Bearing 213 GOST 8338-75
	36		2	Cup Combi 75x102x14
	37	2522-2301021-B	2	Collar
38		4	Ring 114-120-36-2-2 GOST 18829-73/ GOST 9833-73	
39	2522-2301147-10 ¹⁾ 2522-2301147D ²⁾	2	Yoke	
40	2522-2301026-10 ¹⁾ 44-220301030D-02 ²⁾	4	Cross	
41	2522-2301066-10 ¹⁾ 2522-2301066D ²⁾	2	Yoke	
42	2522-2301047-10 ¹⁾ 2522-2301047D1 ²⁾	2	Yoke	
43		16	Bearing INA F-224672	

Group 23 Front axle
Subgroup 2300 Front axle

Fig. No	Pos. No	Assembly unit or part number	Q-ty	Name
	44	42-2201040 ^{1)*} 42-2201040D ^{2)*}	16	Locking ring
		42-2201041 ^{1)*} 42-2201041D ^{2)*}	16	Locking ring
		42-2201042 ^{1)*} 42-2201042D ^{2)*}	16	Locking ring
		42-2201043 ^{1)*} 42-2201043D ^{2)*}	16	Locking ring
		42-2201044 ^{1)*} 42-2201044D ^{2)*}	16	Locking ring
		42-2201045 ^{1)*}	16	Locking ring
		42-2201046 ^{1)*}	16	Locking ring
		42-2201047 ^{1)*}	16	Locking ring
	45	2522-2301031-10 ¹⁾	16	Face seal
<p>¹⁾ For double joint 2522-2301024-A1 Belkard ²⁾ For double joint 2522-2301024-A3 Ukrainskij kardan * Selection.</p>				