



БЮЛЛЕТЕНЬ BULLETIN

Каталог деталей и сборочных единиц
Parts and assembly units catalogue
3022ДЦ.1-0000010 КДС

| | |
|---|---|
| Количество листов Quantity of sheets | 7 |
| Лист Sheet | 1 |

ОСНОВАНИЕ: Внедрение усиленных сдвоенных шарниров ПВМ 2522-2301024-A1 (БК 2500-756) и 2522-2301024-A3 (БК 2500-760)

GROUND: Implementation of reinforced FDA double joints 2522-2301024-A1 (BK 2500-756) and 2522-2301024-A3 (BK 2500-760)

| | | |
|---|-----------------------------------|-----------------|
| Бюллетень Bulletin 3-2014 БЭ | МОДЕЛЬ ТРАКТОРА TRACTOR MODELS | 3022ДЦ.1 |
|---|-----------------------------------|-----------------|

Аннотация:

В настоящем эксплуатационном бюллетене приведена информация по замене шарнира сдвоенного 2522-2301024-A на взаимозаменяемые в сборе усиленные шарниры сдвоенные:

- 2522-2301024-A1 производства ОАО «Белкард», г. Гродно;
- 2522-2301024-A3 производства ООО «Украинский кардан», г. Чернигов

Содержание изменений:

Группа 23 Мост передний

Group

Подгруппа 2300 Мост передний

Subgroup

Листы 81-84 заменить.

Annotation:

The present bulletin contains information on substitution of double joint 2522-2301024-A for interchangeable reinforced double joints assembly:

- 2522-2301024-A1 produced by ОАО Belkard, Grodno City;
- 2522-2301024-A3 produced by ООО Ukrainskij kardan, Chernigov city.

Content of changes:

Группа 23 Front axle

Group

Подгруппа 2300 Front axle

Subgroup

Pages 80-83 are subject to change.

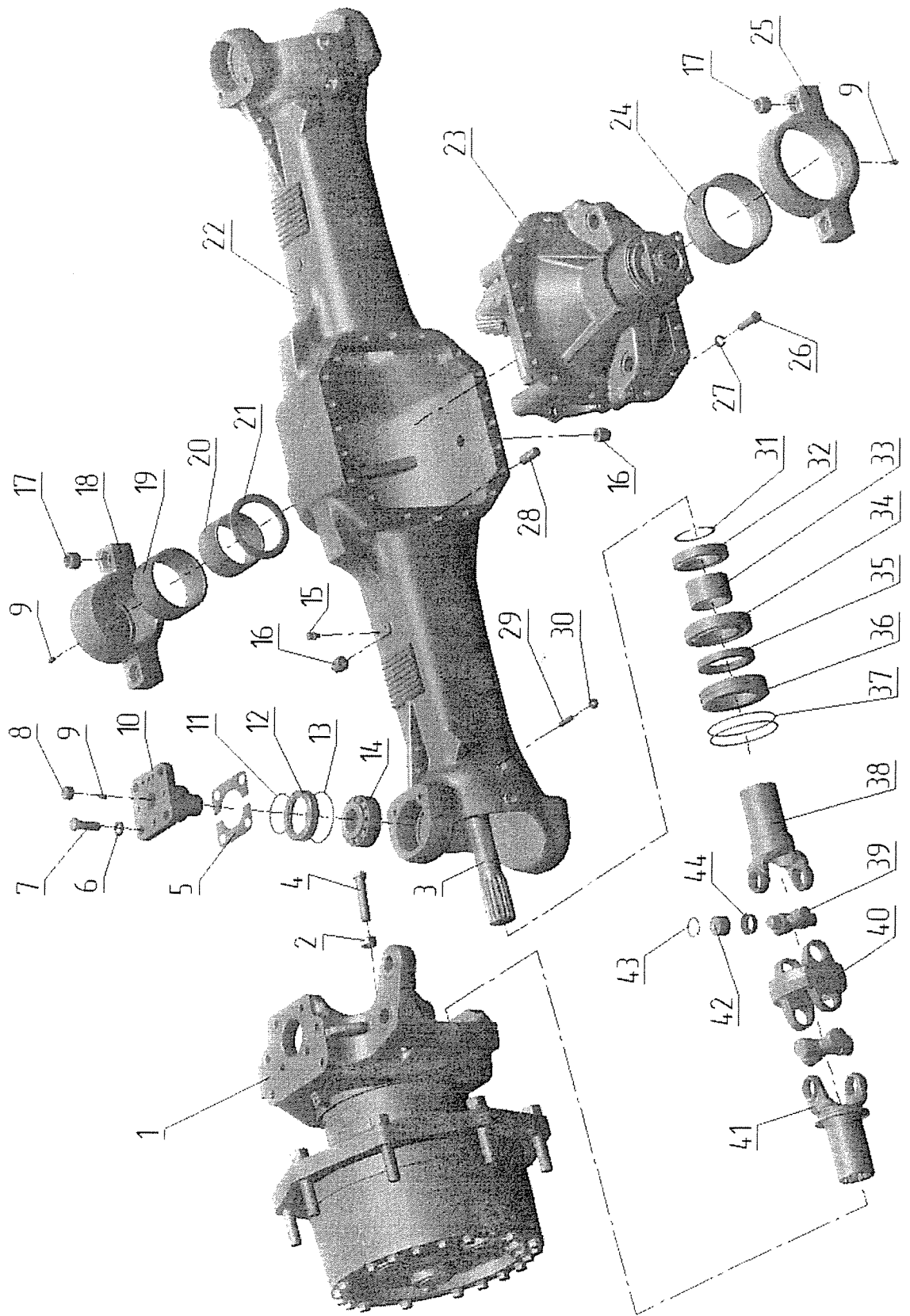


Рис. 23.1 – Мост передний

Группа 23 Мост передний
Подгруппа 2300 Мост передний

| Рис. | Поз. | Обозначение узла или детали | Кол. | Наименование |
|------|---|--|--|--|
| 23.1 | | 3522-2300010-A | 1 | ПВМ в сборе(1-44) |
| | | 2522-2301024-A1 ¹⁾ 2522-2301024-A3 ²⁾ | 2 | Шарнир сдвоенный(38-44) Шарнир сдвоенный(38-43) |
| | | 3522-2601030 | 1 | Бугель(9,17-19) |
| | | 3522-2601040 | 1 | Бугель(9,17, 24, 25) |
| | 1 | 2522-2622010 | 1 | Редуктор колесный (левый) |
| | | 2522-2622010-01 | 1 | Редуктор колесный (правый) |
| | 2 | | 2 | Гайка М18х1,5-6Н.6.019 ГОСТ 5915-70 |
| | 3 | 2522-2301067-Б | 2 | Вал |
| | 4 | 2522-2301043 | 2 | Болт специальный |
| | 5 | 2522-2301042 | 8 | Прокладка |
| | | 2522-2301042-01 | 10 | Прокладка |
| | 6 | | 16 | Шайба 16 ОТ ОСТ 37.001.115-75 |
| | 7 | 1220-4605506 | 16 | Болт |
| | 8 | 85-4607447 | 4 | Колпачок |
| | 9 | | 6 | Масленка 1.3. Ц9.хр ГОСТ 19853-74 |
| | 10 | 2522-2301037 | 4 | Ось |
| | 11 | | 4 | Кольцо 065-071-36-2-2 ГОСТ 18829-73/ ГОСТ 9833-73 |
| | 12 | 2522-2301031 | 4 | Обойма |
| | 13 | | 4 | Кольцо 085-090-30-1-4 ГОСТ 18829-73/ ГОСТ 9833-73 |
| | 14 | | 4 | Подшипник Timken32308В Подшипник NTN 4Т-32308С |
| | 15 | | 1 | Сапун TSS 0G 1/8" Сапун СВ-00.00.00 |
| | 16 | ПК КГ 3/4" | 2 | Пробка |
| | 17 | 3522-2601043 | 4 | Втулка |
| | 18 | 3522-2601031 | 1 | Бугель |
| | 19 | 3522-2601032 | 1 | Втулка |
| | 20 | 3522-2601033 | 1 | Втулка |
| | 21 | 3522-2601034 | 1 | Шайба |
| | 22 | 3522-2301002 | 1 | Корпус |
| | 23 | 3522-2302005-A | 1 | Редуктор центральный |
| | 24 | 3522-2601042 | 1 | Втулка |
| | 25 | 3522-2601041 | 1 | Бугель |
| | 26 | 1221-2407505 | 18 | Болт |
| | 27 | | 18 | Шайба 14 ОТ ОСТ 37.001.115-75 |
| | 28 | 70-4616035 | 2 | Штифт |
| | 29 | 72-2308046-01 | 4 | Винт |
| | 30 | | 4 | Гайка М10-6Н.6.019 ГОСТ 5915-70 |
| | 31 | | 2 | Кольцо 2С65 ГОСТ 13940-86 |
| | 32 | | 2 | Подшипник 113 ГОСТ 8338-75 |
| | 33 | 2522-2301022 | 2 | Втулка |
| | 34 | | 2 | Подшипник 213 ГОСТ 8338-75 |
| | 35 | | 2 | Манжета Combi 75х102х14 |
| | 36 | 2522-2301021-Б | 2 | Обойма |
| 37 | | 4 | Кольцо 114-120-36-2-2 ГОСТ 18829-73/ ГОСТ 9833-73 | |
| 38 | 2522-2301147-10 ¹⁾ 2522-2301147Д ²⁾ | 2 | Вилка | |
| 39 | 2522-2301026-10 ¹⁾ 44-220301030Д-02 ²⁾ | 4 | Крестовина | |
| 40 | 2522-2301066-10 ¹⁾ 2522-2301066Д ²⁾ | 2 | Вилка | |
| 41 | 2522-2301047-10 ¹⁾ 2522-2301047Д1 ²⁾ | 2 | Вилка | |
| 42 | | 16 | Подшипник INA F-224672 | |

Группа 23 Мост передний
Подгруппа 2300 Мост передний

| № рис. | № поз. | № узла или детали | Кол-во | Наименование |
|--------|----------------------------|-------------------------------|--------|---------------------|
| | 43 | 42-2201040 ^{1)*} | 16 | Кольцо стопорное |
| | | 42-2201040Д ^{2)*} | | |
| | | 42-2201041 ^{1)*} | 16 | Кольцо стопорное |
| | | 42-2201041Д ^{2)*} | | |
| | | 42-2201042 ^{1)*} | 16 | Кольцо стопорное |
| | | 42-2201042Д ^{2)*} | | |
| | | 42-2201043 ^{1)*} | 16 | Кольцо стопорное |
| | | 42-2201043Д ^{2)*} | | |
| | | 42-2201044 ^{1)*} | 16 | Кольцо стопорное |
| | 42-2201044Д ^{2)*} | | | |
| | | 42-2201045 ^{1)*} | 16 | Кольцо стопорное |
| | | 42-2201046 ^{1)*} | 16 | Кольцо стопорное |
| | | 42-2201047 ^{1)*} | 16 | Кольцо стопорное |
| | 44 | 2522-2301031-10 ¹⁾ | 16 | Уплотнение торцевое |

¹⁾ Для шарнира сдвоенного 2522-2301024-А1 «Белкард»
²⁾ Для шарнира сдвоенного 2522-2301024-А3 «Украинский кардан»
* Подбор

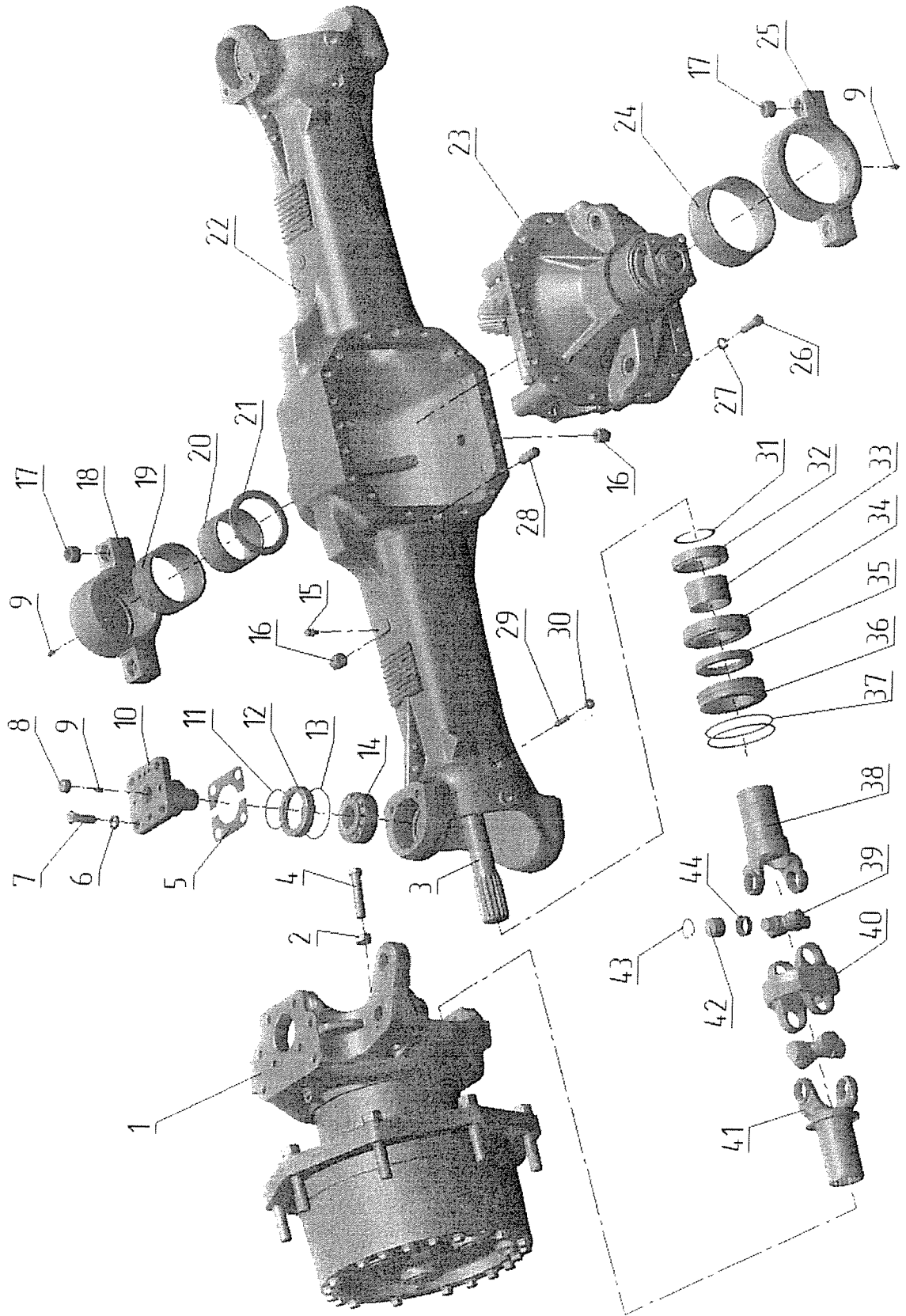


Fig. 23.1 – Front axle

Group 23 Front axle
Subgroup 2300 Front axle

| Fig. | Pos. | Assembly unit or part designation | Q-ty | Name |
|------|--------------------------------|-----------------------------------|--|--|
| 23.1 | | 3522-2300010-A | 1 | FDA assembly (1-44) |
| | | 2522-2301024-A1 ¹⁾ | 2 | Double joint (38-44) |
| | | 2522-2301024-A3 ²⁾ | | Double joint (38-43) |
| | | 3522-2601030 | 1 | Hoop (9,17-19) |
| | | 3522-2601040 | 1 | Hoop (9,17, 24, 25) |
| | 1 | 2522-2622010 | 1 | Wheel reduction gear (left) |
| | | 2522-2622010-01 | 1 | Wheel reduction gear (right) |
| | 2 | | 2 | Nut M18x1,5-6H.6.019 GOST 5915-70 |
| | 3 | 2522-2301067-B | 2 | Shaft |
| | 4 | 2522-2301043 | 2 | Special bolt |
| | 5 | 2522-2301042 | 8 | Gasket |
| | | 2522-2301042-01 | 10 | Gasket |
| | 6 | | 16 | Washer 16 OT OST 37.001.115-75 |
| | 7 | 1220-4605506 | 16 | Bolt |
| | 8 | 85-4607447 | 4 | Cap |
| | 9 | | 6 | Oiler 1.3. TS9.chr. GOST 19853-74 |
| | 10 | 2522-2301037 | 4 | Axle |
| | 11 | | 4 | Ring 065-071-36-2-2 GOST 18829-73/ GOST 9833-73 |
| | 12 | 2522-2301031 | 4 | Collar |
| | 13 | | 4 | Ring 085-090-30-1-4 GOST 18829-73/ GOST 9833-73 |
| | 14 | | 4 | Bearing Timken32308B Bearing NTN 4T-32308C |
| | 15 | | 1 | Breather TSS 0G 1/8" Breather CB-00.00.00 |
| | 16 | PK KG 3/4" | 2 | Plug |
| | 17 | 3522-2601043 | 4 | Bushing |
| | 18 | 3522-2601031 | 1 | Hoop |
| | 19 | 3522-2601032 | 1 | Bushing |
| | 20 | 3522-2601033 | 1 | Bushing |
| | 21 | 3522-2601034 | 1 | Washer |
| | 22 | 3522-2301002 | 1 | Housing |
| | 23 | 3522-2302005-A | 1 | Central reduction gear |
| | 24 | 3522-2601042 | 1 | Bushing |
| | 25 | 3522-2601041 | 1 | Hoop |
| | 26 | 1221-2407505 | 18 | Bolt |
| | 27 | | 18 | Washer 14 OT OST 37.001.115-75 |
| | 28 | 70-4616035 | 2 | Pin |
| | 29 | 72-2308046-01 | 4 | Screw |
| | 30 | | 4 | Nut M10-6H.6.019 GOST 5915-70 |
| | 31 | | 2 | Ring 2C65 GOST 13940-86 |
| | 32 | | 2 | Bearing 113 GOST 8338-75 |
| | 33 | 2522-2301022 | 2 | Bushing |
| | 34 | | 2 | Bearing 213 GOST 8338-75 |
| | 35 | | 2 | Cup Combi 75x102x14 |
| 36 | 2522-2301021-B | 2 | Collar | |
| 37 | | 4 | Ring 114-120-36-2-2 GOST 18829-73/ GOST 9833-73 | |
| 38 | 2522-2301147-10 ¹⁾ | 2 | Yoke | |
| | 2522-2301147D ²⁾ | | | |
| 39 | 2522-2301026-10 ¹⁾ | 4 | Cross | |
| | 44-220301030D-02 ²⁾ | | | |
| 40 | 2522-2301066-10 ¹⁾ | 2 | Yoke | |
| | 2522-2301066D ²⁾ | | | |
| 41 | 2522-2301047-10 ¹⁾ | 2 | Yoke | |
| | 2522-2301047D1 ²⁾ | | | |
| 42 | | 16 | Bearing INA F-224672 | |

Group 23 Front axle
Subgroup 2300 Front axle

| Fig. No | Pos. No | Assembly unit or part number | Q-ty | Name |
|---------|---------|---|-------------------------------|--------------|
| | 43 | 42-2201040 ^{1)*} 42-2201040D ^{2)*} | 16 | Locking ring |
| | | 42-2201041 ^{1)*} 42-2201041D ^{2)*} | 16 | Locking ring |
| | | 42-2201042 ^{1)*} 42-2201042D ^{2)*} | 16 | Locking ring |
| | | 42-2201043 ^{1)*} 42-2201043D ^{2)*} | 16 | Locking ring |
| | | 42-2201044 ^{1)*} 42-2201044D ^{2)*} | 16 | Locking ring |
| | | 42-2201045 ^{1)*} | 16 | Locking ring |
| | | 42-2201046 ^{1)*} | 16 | Locking ring |
| | | 42-2201047 ^{1)*} | 16 | Locking ring |
| | | 44 | 2522-2301031-10 ¹⁾ | 16 |

¹⁾ For double joint 2522-2301024-A1 Belkard
²⁾ For double joint 2522-2301024-A3 Ukrainskij kardan
* Selection.